

EMILIA ERFVING




TEHTÄVIÄ



© Emilia Erfving

Tekijän luvalla julkaisun tehtäviä saa välittää,
levittää, esittää ja muokata epäkaupallisessa kontekstissa.

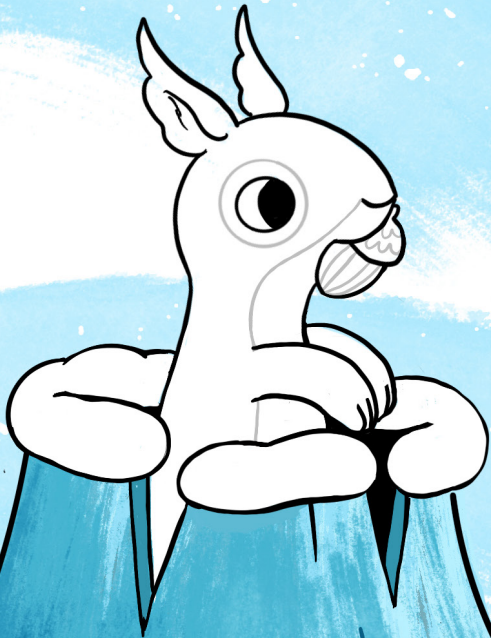
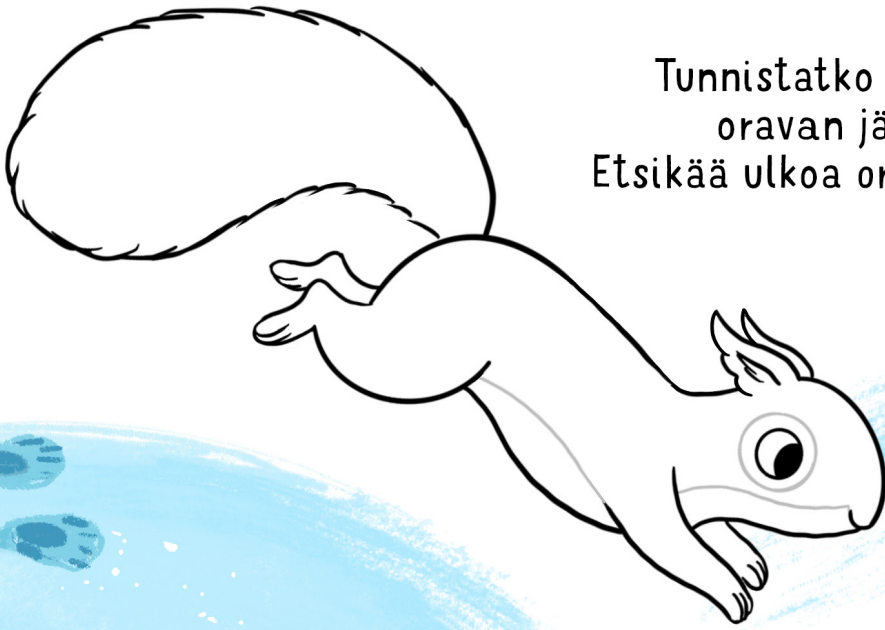
 @emiliaerfving
@lastenkeskus



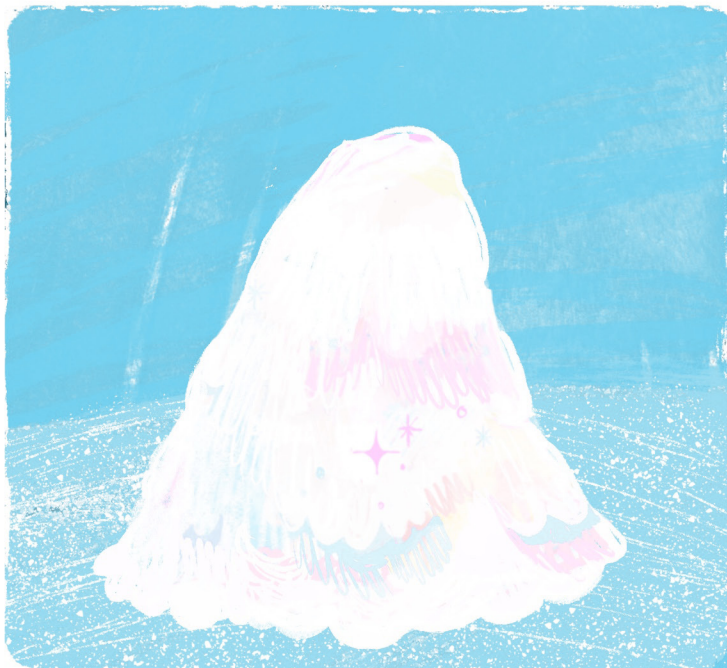
Auta oravaa piilottamaan
metsään ruokaa. Piirrä
kätköihin herkkuja.



Tunnistatko lumesta
oravan jäljet?
Etsikää ulkoa oravanjalkiä.



LUMIKASAN RAKENTAMINEN



1. Kolatkaa/lapioikaa lunta kasaksi. Tämä vaihe on helpoin, kun lumi on kevyttä pakkaslunta.

2. Pyörittäkää iso pallo Lumikasan pääksi. Tämä vaihe on helpoin, kun lumi on painavampaa suojalunta.

3. Nostakaa tai vierittäkää pallo kasan päälle. Taputtakaa kaulaan lunta tueksi.



4. Koristelkaa Lumikasa kivillä, oksilla, talventörröttäjillä ja värjätyillä jääpaloilla.

Voitte myös kaivaa Lumikasaan pienen pesän ja laittaa sinne kuusenkäpyjä.

Kuusenkävyt ovat oravan tärkeintä ravintoa!



POHDI KASAN KANSSA

Orava on piilottanut Kasaan ruokaa talven varalle. Kasalla on nyt tärkeä tehtävä oravan salaisten herkkujen vartijana.

Miltähän Kasasta tuntuu?
Oletko sinä joskus saanut
auttaa jotakuta?
Miltä se tuntui?

POHDI KASAN KANSSA

Kasa löytää oravan hangelta.
Oravalla on kylmä ja nälkä.
Orava on etsinyt ruokaa,
mutta ei ole löytänyt mitään syötävää.

Miltähän oravasta tuntuu?
Miltähän Kasasta tuntuu, kun ystävällä on kurja olo?
Mitä voi tehdä silloin, kun ystävällä on vaikeaa?